



Con los prácticos sistemas de divisiones internas de Blum podrá establecer el orden en todos los cajones y módulos extraíbles.

Desde artículos como cacerolas y cubiertos hasta artículos y accesorios para el cuarto de baño, todo tiene un lugar fijo y se puede guardar de manera segura y fácil de ver.

Esto permite un aprovechamiento óptimo e individual del espacio de almacenamiento.

#### AMBIA-LINE para LEGRABOX | MERIVOBOX



Los elegantes marcos son de uso versátil e introducen un perfecto orden en cualquier área del hogar.

#### AMBIA-LINE-accesorio de cocina



Los prácticos accesorios unifican un hermoso diseño con un funcionamiento práctico.

#### ORGA-LINE para TANDEMBOX



**ORGA-LINE** establece un orden fascinante en cada cajón y cacerolero.

#### ORGA-LINE-accesorio de cocina



Con el especiero, el cortador de papel y demás, usted cuenta con todos los elementos necesarios al alcance de la mano. Después de cocinar, los accesorios se guardan muy fácilmente.



AMBIA-LINE para LEGRABOX | MERIVOBX



Foto simbólica

AMBIA-LINE para LEGRABOX   MERIVOBX	542
Visión general	543

AMBIA-LINE-accesorio de cocina



Foto simbólica

AMBIA-LINE-accesorio de cocina	552
Información de pedido	553

ORGA-LINE para TANDEMBOX



Foto simbólica

ORGA-LINE para TANDEMBOX	554
Visión general	555

ORGA-LINE-accesorio de cocina



Foto simbólica

ORGA-LINE-accesorio de cocina	566
Información de pedido	567

## Organización con máxima elegancia



El elegante sistema de divisiones internas traslada las formas minimalistas al interior del mueble y garantiza el más perfecto orden en todas las áreas del hogar.

Los marcos pueden posicionarse a gusto del cliente, son fáciles de manipular y están disponibles en materiales de alta calidad tales como acero y madera.

Esta gama compacta se completa con refinados accesorios de cocina tales como especieros o soportes para platos.

### Cajón



Diseño en acero



Diseño en madera



Los marcos de cajón **AMBIA-LINE** pueden complementarse con cortador de papel y con portacuchillos.

### Cacerolero



Diseño en acero



Diseño en madera



El soporte para platos y el especiero de Blum son ideales para **AMBIA-LINE** con diseño en acero o en madera.



Cajón



Foto simbólica

Diseño en acero – marco	544
Diseño en madera – marco	545
Recomendación – cajón   cajón interior	546

Cacerolero



Foto simbólica

Diseño en acero – marco	547
Diseño en acero – botellas	548
Diseño en acero – guardacuerpo transversal	549
Diseño en madera – marco	550
Recomendación – cacerolero   cacerolero interior	551

Montaje, desmontaje y ajuste



Foto simbólica

Montaje, desmontaje y ajuste

Short-URL  
[www.blum.com/a510](http://www.blum.com/a510)



Pictogramas



Artículo disponible bajo petición



## Diseño en acero – marco



- Prácticos para su aplicación en la cocina y en otras zonas del hogar
- Diseño elegante y atractivo
- Adecuado para cajones y cajones interiores **LEGRABOX** de altura M y K
- Adecuado para cajones y cajones interiores **MERIVOBX** de altura M y K
- Se coloca en la posición deseada y se fija firmemente mediante el lado magnético
- Bandeja-cubertero con superficie Softtouch
- El cortador de papel y el soporte para cuchillos se pueden instalar opcionalmente
- Altura del marco 51 mm
- Material: acero, recubrimiento en polvo



## Información de pedido

A Bandeja-cubertero					D Marco de cacerolero – 200 mm				
	Largo nominal NL (mm)	Ancho (mm)	Color	Ref.		Largo nominal NL (mm)	Ancho (mm)	Color	Ref.
	450	300	SW-M   OG-M   IG-M   OG-M   CS-M	ZC7S450BS3		450	200	SW-M   IG-M   OG-M   CS-M	ZC7S450RS2
	500			ZC7S500BS3		500			ZC7S500RS2
	550			ZC7S550BS3		550			ZC7S550RS2
	600			ZC7S600BS3		600			ZC7S600RS2
	650		SW-M   OG-M   OG-M   CS-M	ZC7S650BS3		650		SW-M   OG-M   CS-M	ZC7S650RS2

B1 Marco de cacerolero – 242 mm <sup>1</sup>				
	Largo nominal NL (mm)	Ancho (mm)	Color	Ref.
	270–400	242	SW-M   IG-M   OG-M   CS-M	ZC7S300RSU

<sup>1</sup> Incl. imán para acoplamiento al perfil o a la traseña de acero

B2 Perfil adaptador – acoplamiento a la traseña de madera <sup>1</sup>				
	Altura	Ancho (mm)	Color	Ref.
	M	242	SW-M   IG-M   OG-M   CS-M	ZC7A0U0M
	K			ZC7A0U0K

<sup>1</sup> Recomendación  
A partir de un largo nominal NL de 350 mm

C Marco de cacerolero – 100 mm				
	Largo nominal NL (mm)	Ancho (mm)	Color	Ref.
	450	100	SW-M   IG-M   OG-M   CS-M	ZC7S450RS1
	500			ZC7S500RS1
	550			ZC7S550RS1
	600			ZC7S600RS1
	650		SW-M   OG-M   CS-M	ZC7S650RS1

Accesorios				
Z1 Separador transversal				
	Ancho (mm)	Altura (mm)	Color	Ref.
	100	50	SW-M   IG-M   OG-M   CS-M	ZC7Q010SS
	200			ZC7Q020SS
	242			ZC7Q0U0SS

## Recomendación – combinación de colores de los componentes

N.º	Descripción	Color				
		SW-M	IG-M	OG-M	CS-M	INGL
A	Bandeja-cubertero	SW-M/OG-M	IG-M	OG-M	CS-M	CS-M
B1	Marco de cacerolero – 242 mm	SW-M	IG-M	OG-M	CS-M	CS-M
B2	Perfil adaptador – acoplamiento a la traseña de madera	SW-M	IG-M	OG-M	CS-M	CS-M
C	Marco de cacerolero – 100 mm	SW-M	IG-M	OG-M	CS-M	CS-M
D	Marco de cacerolero – 200 mm	SW-M	IG-M	OG-M	CS-M	CS-M
Z1	Separador transversal	SW-M	IG-M	OG-M	CS-M	CS-M

Color		Color	
SW-M	Blanco seda mate	CS-M	Negro carbón mate
IG-M	Gris indium mate	INGL	Acero inoxidable antihuellas
OG-M	Gris orión mate		

## Indicaciones en la página

Visión general	543	Para más información técnica	708	Montaje, desmontaje y ajuste
Diseño en madera – marco	545			
Recomendación – cajón   cajón interior	546			
AMBIA-LINE-accesorio de cocina	552			

Short-URL  
www.blum.com/a510



Diseño en madera – marco



- Prácticos para su aplicación en la cocina y en otras zonas del hogar
- Diseño elegante y atractivo
- Adecuado para cajones y cajones interiores **LEGRABOX** de altura M y K
- Adecuado para cajones y cajones interiores **MERIVOBX** de altura M y K
- Se posiciona a voluntad y se fija firmemente
- El cortador de papel y el soporte para cuchillos se pueden instalar opcionalmente
- Altura del marco 51 mm
- Material: decoración en madera/acero



Información de pedido

A Bandeja-cubertero				
	Largo nominal NL (mm)	Ancho (mm)	Color	Ref.
	450	300	E01S   E02G   N01C	ZC7S450BH3
	500			ZC7S500BH3
	550			ZC7S550BH3
	600			ZC7S600BH3
	650			ZC7S650BH3

D Marco de cacerolero – 200 mm				
	Largo nominal NL (mm)	Ancho (mm)	Color	Ref.
	450	200	E01S   E02G   N01C	ZC7S450RH2
	500			ZC7S500RH2
	550			ZC7S550RH2
	600			ZC7S600RH2
	650			ZC7S650RH2

B Marco de cacerolero – 242 mm				
	Largo nominal NL (mm)	Ancho (mm)	Color	Ref.
	270–400	242	E01S   E02G   N01C	ZC7S300RHU

C Marco de cacerolero – 100 mm				
	Largo nominal NL (mm)	Ancho (mm)	Color	Ref.
	450	100	E01S   E02G   N01C	ZC7S450RH1
	500			ZC7S500RH1
	550			ZC7S550RH1
	600			ZC7S600RH1
	650			ZC7S650RH1

Accesorios				
Z1 Separador transversal con estribo elástico				
	Ancho (mm)	Altura (mm)	Color	Ref.
	100	50	EC01   EC02   NU01	ZC7Q010SH
	200			ZC7Q020SH
	242			ZC7Q000SH

Recomendación – combinación de colores de los componentes

N.º	Descripción	Color			
		SW-M	OG-M	CS-M	INGL
A	Bandeja-cubertero	E01S	E02G	N01C	N01C
B	Marco de cacerolero – 242 mm	E01S	E02G	N01C	N01C
C	Marco de cacerolero – 100 mm	E01S	E02G	N01C	N01C
D	Marco de cacerolero – 200 mm	E01S	E02G	N01C	N01C
Z1	Separador transversal con estribo elástico	EC01	EC02	NU01	NU01

Color		Color	
SW-M	Blanco seda mate	E02G	Roble Nebraska/OG-M
OG-M	Gris orión mate	EC02	Roble Nebraska
CS-M	Negro carbón mate	N01C	Nogal Tennessee/CS-M
INGL	Acero inoxidable antihuellas	NU01	Nogal Tennessee
E01S	Roble Bardolino/SW-M		
EC01	Roble Bardolino		

Indicaciones en la página

Visión general	543	Para más información técnica	708	Montaje, desmontaje y ajuste
Diseño en acero – marco	544			
Recomendación – cajón   cajón interior	546			
AMBIA-LINE-accesorio de cocina	552			

Short-URL  
[www.blum.com/a510](http://www.blum.com/a510)



Recomendación – cajón | cajón interior



**Bandeja-cubtertero y marco de cajón**

Ancho de cuerpo de mueble KB (mm)	Largo nominal NL (mm)				
	450	500	550	600	650
400	1 x Bandeja-cubtertero				
450					
500					
550					
600	1 x Bandeja-cubtertero				
800	1 x Marco de cacerolero – 100 mm				
900	2 x Bandeja-cubtertero				
1000	2 x Bandeja-cubtertero				
1100	2 x Bandeja-cubtertero				
1200	2 x Marco de cacerolero – 100 mm				
	1 x Marco de cacerolero – 200 mm				

**Marco de cacerolero – largo nominal NL 270–400 mm**

Ancho de cuerpo de mueble KB (mm)	Largo nominal NL (mm)			
	270	300	350	400
275	–			
300				
350				
400				
450	1 x Marco de cacerolero – 242 mm			
500				
550				
600				
800	2 x Marco de cacerolero – 242 mm			
900	3 x Marco de cacerolero – 242 mm			
1000				
1200	4 x Marco de cacerolero – 242 mm			

**Marco de cacerolero – largo nominal NL 450–650 mm**

Ancho de cuerpo de mueble KB (mm)	Largo nominal NL (mm)				
	450	500	550	600	650
275	1 x Marco de cacerolero – 100 mm				
300					
350					
400					
450	1 x Marco de cacerolero – 100 mm				
500					
550					
600					
800	2 x Marco de cacerolero – 100 mm				
900	2 x Marco de cacerolero – 100 mm				
1000	2 x Marco de cacerolero – 200 mm				
1100	2 x Marco de cacerolero – 100 mm				
1200	3 x Marco de cacerolero – 200 mm				

**Indicaciones en la página**

Visión general	543
Diseño en acero – marco	544
Diseño en madera – marco	545
<b>AMBIA-LINE</b> -accesorio de cocina	552
Para más información técnica	708

**Montaje, desmontaje y ajuste**

Short-URL  
www.blum.com/a510



Diseño en acero – marco



- Prácticos para su aplicación en la cocina y en otras zonas del hogar
- Diseño elegante y atractivo
- Adecuado para cacerolero y cacerolero interior LEGRABOX de altura C y F
- Adecuado para cacerolero y cacerolero interior MERIVOBX de altura E
- Se coloca en la posición deseada y se fija firmemente mediante el lado magnético
- El soporte para platos y el especiero se pueden utilizar opcionalmente
- Altura del marco 110 mm
- Material: acero, recubrimiento en polvo



Información de pedido

B1 Marco de cacerolero <sup>1</sup>				
	Largo nominal NL (mm)	Ancho (mm)	Color	Ref.
	270–650	242	SW-M   IG-M   OG-M   CS-M	ZC7F300RSU
	400–650	218	SW-M   IG-M   OG-M   CS-M	ZC7F400RSP

<sup>1</sup> Incl. imán para acoplamiento al perfil o a la trasera de acero

B2 Perfil adaptador – acoplamiento a la trasera de madera <sup>1</sup>				
	Altura	Ancho (mm)	Color	Ref.
	C   E	242	SW-M   IG-M   OG-M   CS-M	ZC7A0U0C
	F <sup>2</sup>	242	SW-M   OG-M   CS-M	ZC7A0U0F
	C   E	218	SW-M   IG-M   OG-M   CS-M	ZC7A0P0C
	F <sup>2</sup>	218	SW-M   OG-M   CS-M	ZC7A0P0F

<sup>1</sup> Recomendación  
A partir de un largo nominal NL de 350 mm

<sup>2</sup> La altura F solo está disponible para LEGRABOX

Accesorios

Z1 Separador transversal				
	Ancho (mm)	Altura (mm)	Color	Ref.
	242	110	SW-M   IG-M   OG-M   CS-M	ZC7Q0U0FS
	218	110	SW-M   IG-M   OG-M   CS-M	ZC7Q0P0FS

Recomendación – combinación de colores de los componentes

N.º	Descripción	Color				
		SW-M	IG-M	OG-M	CS-M	INGL
B1	Marco de cacerolero	SW-M	IG-M	OG-M	CS-M	CS-M
B2	Perfil adaptador – acoplamiento a la trasera de madera	SW-M	IG-M	OG-M	CS-M	CS-M
Z1	Separador transversal	SW-M	IG-M	OG-M	CS-M	CS-M

Color		Color	
SW-M	Blanco seda mate	CS-M	Negro carbón mate
IG-M	Gris indium mate	INGL	Acero inoxidable antihuellas
OG-M	Gris orión mate		

Indicaciones en la página

Visión general	543	Recomendación – cacerolero   cacerolero interior	551
Diseño en acero – botellas	548	AMBIA-LINE-accesorio de cocina	552
Diseño en acero – guardacuerpo transversal	549	Para más información técnica	708
Diseño en madera – marco	550		

Montaje, desmontaje y ajuste

Short-URL

[www.blum.com/a510](http://www.blum.com/a510)





Diseño en acero – botellas



- Prácticos para su utilización en la cocina
- Diseño elegante y atractivo
- Adecuado para cacerolero **LEGRABOX** de altura C y F
- Adecuado para cacerolero **MERIVOBX** de altura E
- Se posiciona a voluntad y se fija firmemente
- Altura de montaje 140 mm (marco de cajón con botellero)
- Material: acero, recubrimiento en polvo

Información de pedido

C Marco de cacerolero – 100 mm				
	Largo nominal NL (mm)	Ancho (mm)	Color	Ref.
	450	100	SW-M   IG-M   OG-M   CS-M	ZC7S450RS1
	500			ZC7S500RS1
	550			ZC7S550RS1
	600			ZC7S600RS1
	650		SW-M   OG-M   CS-M	ZC7S650RS1

E Conjunto botellero <sup>1</sup>				
	Largo nominal NL (mm)	Ancho (mm)	Color	Ref.
	400–650	100	SW-M   IG-M   OG-M   CS-M <sup>2</sup>	ZC7B0100S
		200		ZC7B0200S

Consta de:

- 2 x Adaptador
  - 3 x Separador transversal
- <sup>1</sup> ¡No aptos para cajones interiores!  
Pida el marco de cacerolero por separado
- <sup>2</sup> El largo nominal NL 650 mm no está disponible en IG-M

Recomendación – combinación de colores de los componentes

N.º	Descripción	Color				
		SW-M	IG-M	OG-M	CS-M	INGL
C	Marco de cacerolero – 100 mm	SW-M	IG-M	OG-M	CS-M	CS-M
D	Marco de cacerolero – 200 mm	SW-M	IG-M	OG-M	CS-M	CS-M
E	Conjunto botellero	SW-M	IG-M	OG-M	CS-M	CS-M

Color		Color	
SW-M	Blanco seda mate	CS-M	Negro carbón mate
IG-M	Gris indium mate	INGL	Acero inoxidable antihuellas
OG-M	Gris orión mate		

D Marco de cacerolero – 200 mm				
	Largo nominal NL (mm)	Ancho (mm)	Color	Ref.
	450	200	SW-M   IG-M   OG-M   CS-M	ZC7S450RS2
	500			ZC7S500RS2
	550			ZC7S550RS2
	600			ZC7S600RS2
	650		SW-M   OG-M   CS-M	ZC7S650RS2

Indicaciones en la página

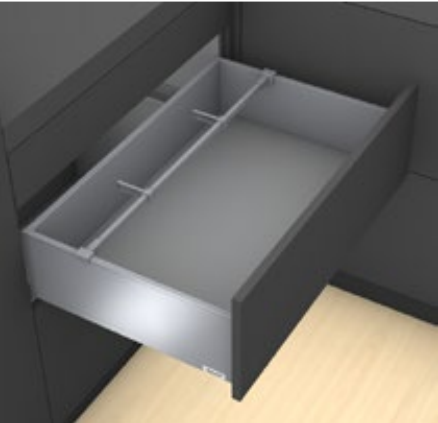
Visión general	543	Recomendación – cacerolero   cacerolero interior	551
Diseño en acero – marco	547	AMBIA-LINE-accesorio de cocina	552
Diseño en acero – guardacuerpo transversal	549		
Diseño en madera – marco	550	Para más información técnica	708

Montaje, desmontaje y ajuste

Short-URL  
[www.blum.com/a510](http://www.blum.com/a510)



Diseño en acero – guardacuerpo transversal




- Prácticos para su utilización en la cocina
- Con guardacuerpo transversal para tronzar
- Adecuado para cacerolero y cacerolero interior  
**LEGRABOX** de altura C y F
- Adecuado para cacerolero y cacerolero interior  
**MERIVOBX** de altura E
- Se posiciona a voluntad y se fija firmemente

Información de pedido

LEGRABOX

A1	Guardacuerpo transversal			
	Longitud (mm) <sup>1</sup>	Color	Material	Ref.
	1080	SW-M   OG-M   CS-M	Aluminio	ZR7.1080U
Corte A1 Ancho interior cuerpo de mueble LW – 90 mm				
<sup>1</sup> Para cortar a medida				

A3	Alojamiento de guardacuerpo transversal <sup>1</sup>		
	Perfil	Color	Ref.
	LEGRABOX pure	SW-M   OG-M   CS-M	ZC7U10E0
	LEGRABOX free		ZC7U11E0
<sup>1</sup> Pedir 2 por cada guardacuerpo transversal			

B	Separador longitudinal			
	Longitud (mm)	Color		Ref.
	84	SW-M   OG-M   CS-M		ZC7U10F0

MERIVOBX

A1	Guardacuerpo transversal			
	Longitud (mm) <sup>1</sup>	Color	Material	Ref.
	1059	SW-M   IG-M   OG-M	Aluminio	ZR4.1059U
Corte A1 Ancho interior cuerpo de mueble LW – 111 mm				
<sup>1</sup> Para cortar a medida				

A3	Alojamiento de guardacuerpo transversal <sup>1</sup>			
	Pared lateral	Color		Ref.
	Guardacuerpo   <b>BOXCAP</b>	SW-M   IG-M   OG-M		<b>ZC4U10E0</b>
	<b>BOXCOVER</b>			<b>ZC4U11E0</b>
<sup>1</sup> Pedir 2 por cada guardacuerpo transversal				

B	Separador longitudinal			
	Longitud (mm)	Color		Ref.
	84	SW-M   IG-M   OG-M		ZC4U10F0

Recomendación – combinación de colores de los componentes

N.º	Descripción	Color				
		SW-M	IG-M	OG-M	CS-M	INGL
A1	Guardacuerpo transversal	SW-M	IG-M	OG-M	CS-M	CS-M
A3	Alojamiento de guardacuerpo transversal	SW-M	IG-M	OG-M	CS-M	CS-M
B	Separador longitudinal	SW-M	IG-M	OG-M	CS-M	CS-M

Color		Color	
SW-M	Blanco seda mate	CS-M	Negro carbón mate
IG-M	Gris indium mate	INGL	Acero inoxidable antihuellas
OG-M	Gris orión mate		

Indicaciones en la página

Visión general	543	Diseño en acero – botellas	548	Montaje, desmontaje y ajuste
AMBIA-LINE-accesorio de cocina	552	Diseño en madera – marco	550	
Recomendación – cacerolero   cacerolero interior	551	Para más información técnica	708	
Diseño en acero – marco	547			
				Short-URL
				www.blum.com/a510



## Diseño en madera – marco



- Prácticos para su aplicación en la cocina y en otras zonas del hogar
- Diseño elegante y atractivo
- Adecuado para cacerolero y cacerolero interior **LEGRABOX** de altura C y F
- Adecuado para cacerolero y cacerolero interior **MERIVOBX** de altura E
- Se posiciona a voluntad y se fija firmemente
- El soporte para platos y el especiero se pueden utilizar opcionalmente
- Altura del marco 110 mm
- Material: decoración en madera/acero



## Información de pedido

B Marco de cacerolero				
	Largo nominal NL (mm)	Ancho (mm)	Color	Ref.
	270–650	242	E01S   E02G   N01C	ZC7F300RHU
	400–650	218		ZC7F400RHP

## Accesorios

Z1 Separador transversal con estribo elástico				
	Ancho (mm)	Altura (mm)	Color	Ref.
	242	100	EC01   EC02   NU01	ZC7Q0U0FH
	218			ZC7Q0P0FH

## Recomendación – combinación de colores de los componentes

N.º	Descripción	Color			
		SW-M	OG-M	CS-M	INGL
B	Marco de cacerolero	E01S	E02G	N01C	N01C
Z1	Separador transversal con estribo elástico	EC01	EC02	NU01	NU01

Color		Color	
SW-M	Blanco seda mate	E02G	Roble Nebraska/OG-M
OG-M	Gris orión mate	EC02	Roble Nebraska
CS-M	Negro carbón mate	N01C	Nogal Tennessee/CS-M
INGL	Acero inoxidable antihuellas	NU01	Nogal Tennessee
E01S	Roble Bardolino/SW-M		
EC01	Roble Bardolino		

## Indicaciones en la página

Visión general	543	Recomendación – cacerolero   cacerolero interior	551	Montaje, desmontaje y ajuste
Diseño en acero – marco	547	AMBIA-LINE-accesorio de cocina	552	Short-URL <a href="http://www.blum.com/a510">www.blum.com/a510</a>
Diseño en acero – botellas	548		708	
Diseño en acero – guardacuerpo transversal	549	Para más información técnica		





Recomendación – cacerolero | cacerolero interior



Marco de cacerolero – largo nominal NL					
270–400 mm					
Ancho de cuerpo de mueble KB (mm)	Largo nominal NL (mm)				
	270	300	350	400	
275	–				
300					
350					
400					
450					
500	1 x Marco de cacerolero – 242 mm				
550					
600					
800					
900	2 x Marco de cacerolero – 242 mm				
1000					
1200	3 x Marco de cacerolero – 242 mm				

Marco de cacerolero – largo nominal NL					
450–650 mm					
Ancho de cuerpo de mueble KB (mm)	Largo nominal NL (mm)				
	450	500	550	600	650
275	–				
300					
350					
400					
450	1 x Marco de cacerolero – 218 mm				
500					
550					
600					
800					
900	2 x Marco de cacerolero – 218 mm				
1000					
1200	3 x Marco de cacerolero – 218 mm				

Indicaciones en la página

Visión general	543
Diseño en acero – marco	547
Diseño en acero – botellas	548
Diseño en acero – guardacuerpo transversal	549
Diseño en madera – marco	550
AMBIA-LINE-accesorio de cocina	552
Para más información técnica	708

Montaje, desmontaje y ajuste

Short-URL  
[www.blum.com/a510](http://www.blum.com/a510)





## Pequeñas ayudas, gran resultado



Los elegantes accesorios de cocina **AMBIA-LINE** combinan el diseño de alta calidad con una estudiada funcionalidad. Gracias al portacuchillos, al especiero, al soporte para platos y a los cortadores de papel para film transparente o papel aluminio se obtiene un orden elegante en la cocina. Y todo movimiento es perfecto debido a que sus utensilios de cocina quedan guardados de manera ordenada en el módulo extraíble y por lo tanto están siempre a mano.



### Cortador de papel

Los cortadores de papel permiten extraer el film transparente y el papel aluminio sin arrugas y cortarlo limpiamente.



### Portacuchillos

El portacuchillos permite guardar hasta nueve cuchillos de modo seguro, visible y al alcance de la mano.



### Soporte para platos de Blum

El soporte para platos ajustable sin niveles de Blum permite guardar sin riesgo de que se resbalen hasta 12 platos en el módulo extraíble y transportarlos con total comodidad.



### Especiero

El especiero permite guardar envases de especias de diferentes tamaños a la vista y sin riesgo de que se vuelquen.

Cortador de papel film y papel aluminio



- Soporte para extraer el papel film sin formar arrugas
- Seguro antideslizamiento mediante fijación opcional en el suelo
- Extraíble
- Adecuado para cajones y cajones interiores **LEGRABOX** de altura M y K
- Adecuado para cajones y cajones interiores **MERIVOBX** de altura M y K
- En combinación con marcos de cajón **AMBIA-LINE** con un ancho de 200 mm

Información de pedido

Versión	Color	Material	Ref.
●	Gris orión	Plástico/acero	ZC7C0000
–	mate	inoxidable	ZC7C0001

Versión

- Con papel film y papel aluminio
- Sin papel film y papel aluminio

Dimensiones

Longitud (mm)	409
Ancho (mm)	187

Indicaciones en la página

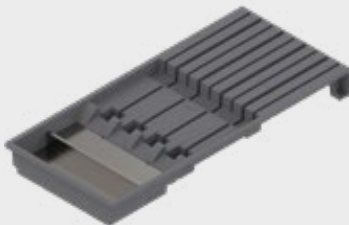
Montaje, desmontaje y ajuste



Short-URL

[www.blum.com/a520](http://www.blum.com/a520)

Portacuchillos



- Para guardar de modo seguro cuatro cuchillos grandes y cinco pequeños
- Incl. base para cuchillos largos
- Seguro antideslizamiento mediante fijación en la base
- Adecuado para cajones y cajones interiores **LEGRABOX** de altura M y K
- Adecuado para cajones y cajones interiores **MERIVOBX** de altura M y K
- En combinación con marcos de cajón **AMBIA-LINE** con un ancho de 200 mm

Información de pedido

Color	Material	Ref.
Gris orión mate	Plástico/acero inoxidable	ZC7M0200

Dimensiones

Longitud (mm)	409
Ancho (mm)	187

Indicaciones en la página

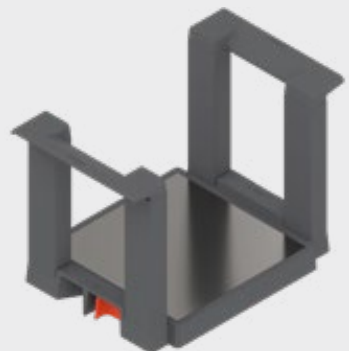
Montaje, desmontaje y ajuste



Short-URL

[www.blum.com/a520](http://www.blum.com/a520)

Soporte para platos de Blum



- Para guardar de modo seguro hasta 12 platos
- Se ajusta sin niveles al tamaño de los platos
- Extraíble
- Adecuado para cacerolero y cacerolero interior **LEGRABOX** de altura C y F
- Adecuado para cacerolero y cacerolero interior **MERIVOBX** de altura E

Información de pedido

Color	Material	Ref.
Gris orión mate	Plástico/acero inoxidable	ZC7T0350

Dimensiones

Diámetro de los platos (mm)	186–322
Altura apilamiento de los platos (mm)	146
Altura total (mm)	170

Indicaciones en la página

Montaje, desmontaje y ajuste



Short-URL

[www.blum.com/a520](http://www.blum.com/a520)

Especiero



- Almacenamiento ordenado de frascos de diversos tamaños con especias
- Adecuado para cacerolero y cacerolero interior **LEGRABOX** de altura C y F
- Adecuado para cacerolero y cacerolero interior **MERIVOBX** de altura E
- En combinación con marcos de cacerolero **AMBIA-LINE** con un ancho de 218 mm

Información de pedido

Color	Material	Ref.
Gris orión mate	Plástico/acero inoxidable	ZC7G0P01

Dimensiones

Longitud (mm)	356
Ancho (mm)	205

Indicaciones en la página

Montaje, desmontaje y ajuste



Short-URL

[www.blum.com/a520](http://www.blum.com/a520)

## Todo a la vista, todo a mano



**ORGA-LINE** para **TANDEMBOX** es un sistema de divisiones internas de alta calidad con un diseño especial para cajones y módulos extraíbles.

Ya se trate de cubertería, botellas o cacerolas, todos los artículos se pueden guardar de forma flexible y funcional. Todas las subdivisiones se ajustan a las características de los artículos según sea necesario. De este modo, **ORGA-LINE** introduce una mayor visibilidad y orden en los cajones y módulos extraíble.

Por otra parte, los prácticos accesorios de cocina **ORGA-LINE** facilitan muchas tareas en la cocina y ayudan a mantener el orden de manera discreta.

### Cajón



Juegos de cubetas



Juegos de elementos de subdivisión



Juegos de combinación



Los juegos **ORGA-LINE** para cajones pueden complementarse con cortadores de papel y con portacuchillos.

### Cacerolero



**TANDEMBOX** antaro



**TANDEMBOX** plus



Los juegos **ORGA-LINE** para módulos extraíbles frontales pueden complementarse con especieros y soportes para platos.



Cajón



Foto simbólica

Juegos de cubetas	556
Juegos de elementos de subdivisión	557
Juegos de combinación	558
Juegos individuales	560

Cacerolero



Foto simbólica

ORGA-LINE para TANDEMBOX antaro – separador transversal	562	ORGA-LINE para TANDEMBOX plus – guardacuerpo transversal	☎
ORGA-LINE para TANDEMBOX antaro – guardacuerpo transversal	563	Recomendación – cacerolero   cacerolero interior	564
ORGA-LINE para TANDEMBOX plus – separador transversal	☎		

Montaje, desmontaje y ajuste



Foto simbólica

Montaje, desmontaje y ajuste	
Short-URL	
<a href="http://www.blum.com/a530">www.blum.com/a530</a>	

Pictogramas



Artículo disponible bajo petición



Apto para el lavavajillas hasta 65°C

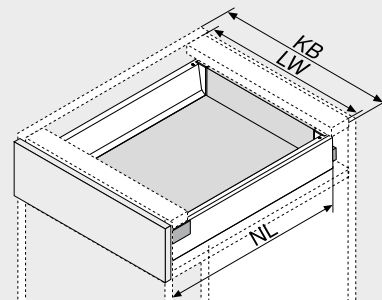


## Juegos de cubetas



- Prácticos para su utilización en la cocina
- Muy bien adecuados para cubertería
- Adecuado para cajones y cajones interiores
- TANDEMBOX antaro** de altura M y K
- Cubetas inoxidable – aptas para el lavavajillas
- El cortador de papel y el soporte para cuchillos se pueden instalar opcionalmente
- Recomendación: ancho cuerpo de mueble KB 275–1200 mm

## Espacio ocupado



NL Largo nominal  
KB Ancho de cuerpo de mueble  
LW Ancho interior cuerpo de mueble

## Información de pedido

KB (mm)			275–299			KB (mm)			300–399			KB (mm)			400–549			KB (mm)			550–599		
			Foto simbólica – NL 500 mm						Foto simbólica – NL 500 mm						Foto simbólica – NL 500 mm						Foto simbólica – NL 500 mm		
NL (mm)			Ref.			NL (mm)			Ref.			NL (mm)			Ref.			NL (mm)			Ref.		
450			ZSI.450BI1N			450			ZSI.450BI2N			450			ZSI.450BI3N			450			ZSI.450BI1N + ZSI.450BI3N		
500			ZSI.500BI1N			500			ZSI.500BI2N			500			ZSI.500BI3			500			ZSI.500BI1N + ZSI.500BI3		
550			ZSI.550BI1N			550			ZSI.550BI2N			550			ZSI.550BI3			550			ZSI.550BI1N + ZSI.550BI3		
KB (mm)			600			KB (mm)			601–699			KB (mm)			700–799			KB (mm)			800–899		
			Foto simbólica – NL 500 mm						Foto simbólica – NL 500 mm						Foto simbólica – NL 500 mm						Foto simbólica – NL 500 mm		
NL (mm)			Ref.			NL (mm)			Ref.			NL (mm)			Ref.			NL (mm)			Ref.		
450			1 ZSI.60VEI4			450			ZSI.450BI1N + ZSI.450BI3N			450			ZSI.450BI2N + ZSI.450BI3N			450			2 x ZSI.450BI3N		
500			1 ZSI.60VEI6			500			ZSI.500BI1N + ZSI.500BI3			500			ZSI.500BI2N + ZSI.500BI3			500			2 x ZSI.500BI3		
550			1 ZSI.60VEI7			550			ZSI.550BI1N + ZSI.550BI3			550			ZSI.550BI2N + ZSI.550BI3			550			2 x ZSI.550BI3		
1			Juego de ocupación total																				
KB (mm)			900			KB (mm)			901–999			KB (mm)			1000–1099			KB (mm)			1100–1199		
			Foto simbólica – NL 500 mm						Foto simbólica – NL 500 mm						Foto simbólica – NL 500 mm						Foto simbólica – NL 500 mm		
NL (mm)			Ref.			NL (mm)			Ref.			NL (mm)			Ref.			NL (mm)			Ref.		
450			1 ZSI.90VEI4			450			ZSI.450BI3N + ZSI.450KI4N			450			2 x ZSI.450KI4N			450			2 x ZSI.450BI3N + ZSI.450FI2N		
500			1 ZSI.90VEI6			500			ZSI.500BI3 + ZSI.500KI4			500			2 x ZSI.500KI4			500			2 x ZSI.500BI3 + ZSI.500FI2N		
550			1 ZSI.90VEI7			550			ZSI.550BI3 + ZSI.550KI4			550			2 x ZSI.550KI4			550			2 x ZSI.550BI3 + ZSI.550FI2N		
1			Juego de ocupación total																				
KB (mm)			1200			SPACE CORNER						Foto simbólica – NL 650 mm			Ref.			ORGA-LINE-accesorio de cocina			Ubicación en el juego		
			Foto simbólica – NL 500 mm																		1 1 x ZSZ.01Fx		
NL (mm)			Ref.			NL (mm)			Ref.			NL (mm)			Ref.						1 1 x ZSZ.02Fx		
450			1 ZSI.12VEI4			600			ZSI.450BI3E			450			2 x ZSI.450KI4N						2 1 x ZSZ.01Fx + 1 x ZSZ.02Fx		
500			1 ZSI.12VEI6			650			ZSI.500BI3E			500			2 x ZSI.500KI4						2 1 x ZSZ.02M0		
550			1 ZSI.12VEI7									550			2 x ZSI.550KI4								
1			Juego de ocupación total																				
																					ZSZ.01Fx ZSZ.02Fx ZSZ.02M0		
																					x 0 = con papel film y papel aluminio		
																					1 = sin papel film y papel aluminio		

## Indicaciones en la página

Visión general	555	Accesorios	561	Montaje, desmontaje y ajuste
Juegos de elementos de subdivisión	557	Planificación	561	
Juegos de combinación	558	Para más información técnica	708	
Juegos individuales	560			
ORGA-LINE-accesorio de cocina	566			
				Short-URL
				<a href="http://www.blum.com/a530">www.blum.com/a530</a>

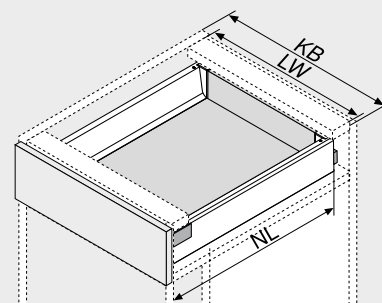


## Juegos de elementos de subdivisión



- Prácticos para su aplicación en la cocina y en otras zonas del hogar
- Adecuado para cajones y cajones interiores **TANDEMBOX antaro** de altura M y K
- Cubetas inoxidable – aptas para el lavavajillas
- El cortador de papel y el soporte para cuchillos se pueden instalar opcionalmente
- Recomendación: ancho cuerpo de mueble KB 275–1200 mm

## Espacio ocupado



NL	Largo nominal
KB	Ancho de cuerpo de mueble
LW	Ancho interior cuerpo de mueble

## Información de pedido

KB (mm)		275–349	KB (mm)		350–449	KB (mm)		450–599	KB (mm)		600
		Foto simbólica – NL 500 mm			Foto simbólica – NL 500 mm			Foto simbólica – NL 500 mm			Foto simbólica – NL 500 mm
NL (mm)	Ref.		NL (mm)	Ref.		NL (mm)	Ref.		NL (mm)	Ref.	
450	ZSI.450B11N		450	ZSI.450K12N		450	ZSI.450F12N		450	1	ZSI.60VUI4
500	ZSI.500B11N		500	ZSI.500K12N		500	ZSI.500F12N		500	1	ZSI.60VUI6
550	ZSI.550B11N		550	ZSI.550K12N		550	ZSI.550F12N		550	1	ZSI.60VUI7
1 Juego de ocupación total											
KB (mm)		601–699	KB (mm)		700–799	KB (mm)		800–899	KB (mm)		900
		Foto simbólica – NL 500 mm			Foto simbólica – NL 500 mm			Foto simbólica – NL 500 mm			Foto simbólica – NL 500 mm
NL (mm)	Ref.		NL (mm)	Ref.		NL (mm)	Ref.		NL (mm)	Ref.	
450	ZSI.450B11N + ZSI.450K13N		450	ZSI.450K12N + ZSI.450K13N		450	2 x ZSI.450K13N		450	1	ZSI.90VUI4
500	ZSI.500B11N + ZSI.500K13N		500	ZSI.500K12N + ZSI.500K13N		500	2 x ZSI.500K13N		500	1	ZSI.90VUI6
550	ZSI.550B11N + ZSI.550K13N		550	ZSI.550K12N + ZSI.550K13N		550	2 x ZSI.550K13N		550	1	ZSI.90VUI7
1 Juego de ocupación total											
KB (mm)		901–999	KB (mm)		1000–1099	KB (mm)		1100–1199	KB (mm)		1200
		Foto simbólica – NL 500 mm			Foto simbólica – NL 500 mm			Foto simbólica – NL 500 mm			Foto simbólica – NL 500 mm
NL (mm)	Ref.		NL (mm)	Ref.		NL (mm)	Ref.		NL (mm)	Ref.	
450	2 x ZSI.450K13N		450	2 x ZSI.450K12N + ZSI.450F13		450	2 x ZSI.450K13N + ZSI.450F12N		450	1	ZSI.12VUI4
500	2 x ZSI.500K13N		500	2 x ZSI.500K12N + ZSI.500F13		500	2 x ZSI.500K13N + ZSI.500F12N		500	1	ZSI.12VUI6
550	2 x ZSI.550K13N		550	2 x ZSI.550K12N + ZSI.550F13		550	2 x ZSI.550K13N + ZSI.550F12N		550	1	ZSI.12VUI7
1 Juego de ocupación total											

## SPACE CORNER

		Foto simbólica – NL 650 mm
NL (mm)	Ref.	
600	ZSI.450F13	
650	ZSI.500F13	

## ORGA-LINE-accesorio de cocina

## Ubicación en el juego

- 1 1 x ZSZ.01Fx
- 1 1 x ZSZ.02Fx
- 2 1 x ZSZ.01Fx + 1 x ZSZ.02Fx
- 2 1 x ZSZ.02M0



0 = con papel film y papel aluminio  
1 = sin papel film y papel aluminio

## Indicaciones en la página

Visión general	555	Accesorios	561	Montaje, desmontaje y ajuste
Juegos de cubetas	556	Planificación	561	
Juegos de combinación	558	Para más información técnica	708	
Juegos individuales	560			
ORGA-LINE-accesorio de cocina	566			
				Short-URL
				<a href="http://www.blum.com/a530">www.blum.com/a530</a>

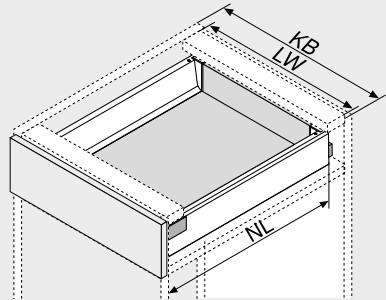


Juegos de combinación



- Prácticos para su aplicación en la cocina y en otras zonas del hogar
- Adecuado para cajones y cajones interiores **TANDEMBOX antaro** de altura M y K
- Cubetas inoxidable – aptas para el lavavajillas
- El cortador de papel y el soporte para cuchillos se pueden instalar opcionalmente
- Recomendación: ancho cuerpo de mueble KB 275–1200 mm

Espacio ocupado



NL Largo nominal  
KB Ancho de cuerpo de mueble  
LW Ancho interior cuerpo de mueble

Información de pedido

KB (mm)	275–349	KB (mm)	350–449	KB (mm)	450–600	KB (mm)	601–649
Foto simbólica – NL 500 mm		Foto simbólica – NL 500 mm		Foto simbólica – NL 500 mm		Foto simbólica – NL 500 mm	
NL (mm)	Ref.	NL (mm)	Ref.	NL (mm)	Ref.	NL (mm)	Ref.
450	ZSI.450BI1N	450	ZSI.450KI2N	450	ZSI.450MI3	450	ZSI.450BI1N + ZSI.450MI3
500	ZSI.500BI1N	500	ZSI.500KI2N	500	ZSI.500MI3	500	ZSI.500BI1N + ZSI.500MI3
550	ZSI.550BI1N	550	ZSI.550KI2N	550	ZSI.550MI3	550	ZSI.550BI1N + ZSI.550MI3

KB (mm)	650–750	KB (mm)	751–899	KB (mm)	900–1200
Foto simbólica – NL 500 mm		Foto simbólica – NL 500 mm		Foto simbólica – NL 500 mm	
NL (mm)	Ref.	NL (mm)	Ref.	NL (mm)	Ref.
450	ZSI.450KI2N + ZSI.450MI3	450	ZSI.450KI3N + ZSI.450BI3N	450	ZSI.450KI3N + ZSI.450KI4N
500	ZSI.500KI2N + ZSI.500MI3	500	ZSI.500KI3N + ZSI.500BI3	500	ZSI.500KI3N + ZSI.500KI4
550	ZSI.550KI2N + ZSI.550MI3	550	ZSI.550KI3N + ZSI.550BI3	550	ZSI.550KI3N + ZSI.550KI4

SPACE CORNER

Foto simbólica – NL 650 mm	
NL (mm)	Ref.
600	ZSI.450FI3
650	ZSI.500FI3

ORGA-LINE-accesorio de cocina

Ubicación en el juego

- 1 x ZSZ.01Fx
- 1 x ZSZ.02Fx
- 2 1 x ZSZ.01Fx + 1 x ZSZ.02Fx
- 2 1 x ZSZ.02M0



0 = con papel film y papel aluminio  
1 = sin papel film y papel aluminio

Indicaciones en la página

Visión general	555	Accesorios	561	Montaje, desmontaje y ajuste
Juegos de cubetas	556	Planificación	561	
Juegos de elementos de subdivisión	557	Para más información técnica	708	
Juegos individuales	560			Short-URL
ORGA-LINE-accesorio de cocina	566			<a href="http://www.blum.com/a530">www.blum.com/a530</a>





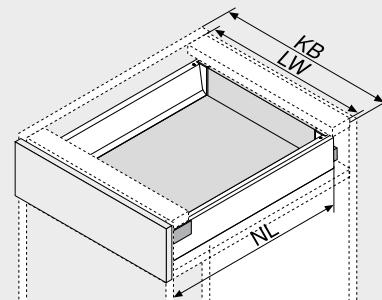


## Juegos individuales



- Juegos flexibles de ocupación parcial
- Prácticos para su aplicación en la cocina y en otras zonas del hogar
- Adecuado para cajones y cajones interiores
- **TANDEMBOX antaro** de altura M y K
- Cubetas inoxidable – aptas para el lavavajillas
- El cortador de papel y el soporte para cuchillos se pueden instalar opcionalmente
- Recomendación: ancho cuerpo de mueble KB 275–1200 mm

### Espacio ocupado



NL Largo nominal  
KB Ancho de cuerpo de mueble  
LW Ancho interior cuerpo de mueble

### Información de pedido

#### Juego de BI1



Foto simbólica – NL 500 mm

NL (mm)	Ref.
450	ZSI.450BI1N
500	ZSI.500BI1N
550	ZSI.550BI1N

#### Juego de BI2

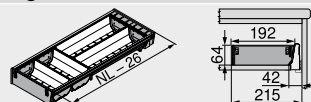


Foto simbólica – NL 500 mm

NL (mm)	Ref.
450	ZSI.450BI2N
500	ZSI.500BI2N
550	ZSI.550BI2N

#### Juego de BI3

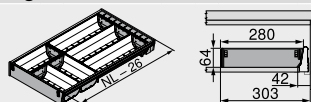


Foto simbólica – NL 500 mm

NL (mm)	Ref.
450	ZSI.450BI3N
500	ZSI.500BI3
550	ZSI.550BI3

#### Juego de KI2

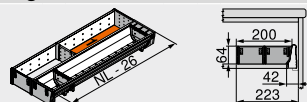


Foto simbólica – NL 500 mm

NL (mm)	Ref.
450	ZSI.450KI2N
500	ZSI.500KI2N
550	ZSI.550KI2N

#### Juego de KI3

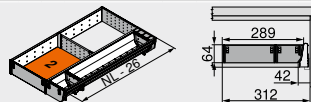


Foto simbólica – NL 500 mm

NL (mm)	Ref.
450	ZSI.450KI3N
500	ZSI.500KI3N
550	ZSI.550KI3N

#### Juego de KI4

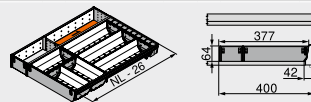


Foto simbólica – NL 500 mm

NL (mm)	Ref.
450	ZSI.450KI4N
500	ZSI.500KI4
550	ZSI.550KI4

#### Juego de MI3

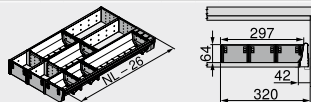


Foto simbólica – NL 500 mm

NL (mm)	Ref.
450	ZSI.450MI3
500	ZSI.500MI3
550	ZSI.550MI3

#### Juego de FI1

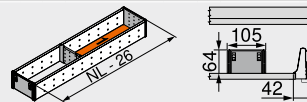


Foto simbólica – NL 500 mm

NL (mm)	Ref.
450	ZSI.450FI1
500	ZSI.500FI1
550	ZSI.550FI1

#### Juego de FI2

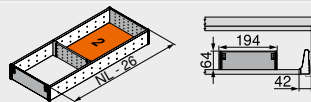


Foto simbólica – NL 500 mm

NL (mm)	Ref.
450	ZSI.450FI2N
500	ZSI.500FI2N
550	ZSI.550FI2N

#### Juego de FI3

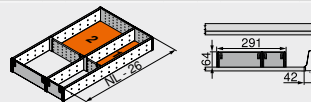


Foto simbólica – NL 500 mm

NL (mm)	Ref.
450	ZSI.450FI3
500	ZSI.500FI3
550	ZSI.550FI3

#### Juego de BI3E

##### SPACE CORNER

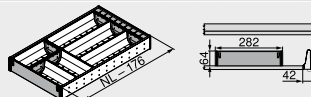


Foto simbólica – NL 650 mm

NL (mm)	Ref.
600	ZSI.450BI3E
650	ZSI.500BI3E

Juegos individuales

Información de pedido

Accesorios

Cubetas inox



Separadores transversales flexibles



Longitud (mm)	Ancho (mm)	Ref.
88	88	ZSI.010SI
176		ZSI.020SI
264		ZSI.030SI
352		ZSI.040SI

Ancho (mm)	Ref.
88	ZSI.010Q
176	ZSI.020Q

ORGA-LINE-accesorio de cocina

Cortador de papel film



Versión	Ref.
Con papel film	ZSZ.01F0
Sin papel film	ZSZ.01F1

Ubicación en el juego
1 1 x ZSZ.01Fx
2 1 x ZSZ.01Fx + 1 x ZSZ.02Fx

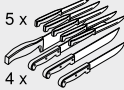
Cortador de papel aluminio



Versión	Ref.
Con papel aluminio	ZSZ.02F0
Sin papel aluminio	ZSZ.02F1

Ubicación en el juego
1 1 x ZSZ.02Fx
2 1 x ZSZ.01Fx + 1 x ZSZ.02Fx

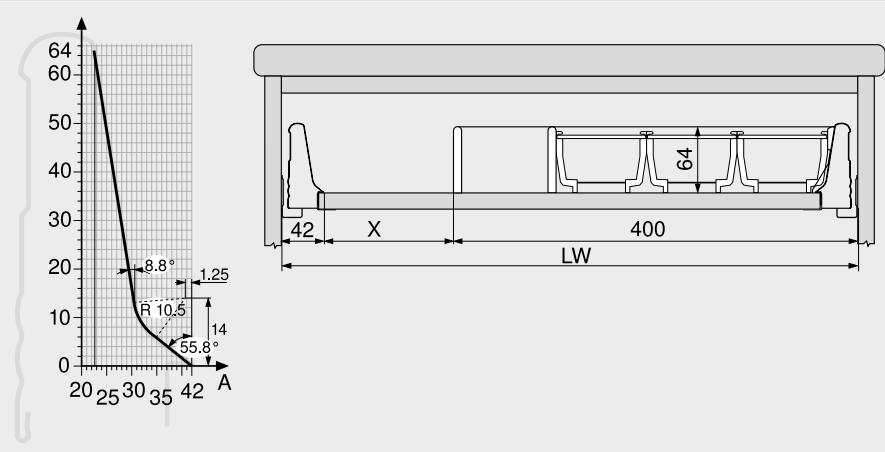
Portacuchillos



Color	Ref.
RAL 7037 gris polvo	ZSZ.02M0
Incl. base para el mango	

Ubicación en el juego
2 1 x ZSZ.02M0

Planificación



Para otros elementos:  
Ej. portacuchillos en madera

Ejemplo:  
Ancho cuerpo de mueble KB 600 mm  
Bandeja-cubertero con subdivisión ZSI.500K14

X = ancho interior cuerpo de mueble LW – 400 mm – 42 mm

Indicaciones en la página

Visión general	555
Juegos de cubetas	556
Juegos de elementos de subdivisión	557
Juegos de combinación	558
ORGA-LINE-accesorio de cocina	566
Para más información técnica	708

Montaje, desmontaje y ajuste

Short-URL  
[www.blum.com/a530](http://www.blum.com/a530)

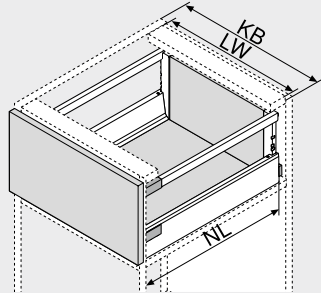


ORGA-LINE para TANDEMBOX antaro – separador transversal



- Sistema flexible de subdivisiones **ORGA-LINE**
- Con separador transversal para cortar a medida
- Adecuado para cacerolero **TANDEMBOX antaro** de altura C y D
- Recomendación: ancho cuerpo de mueble KB 275–1200 mm

Espacio ocupado



NL Largo nominal  
KB Ancho de cuerpo de mueble  
LW Ancho interior cuerpo de mueble

Información de pedido

<b>A1</b>	<b>Separador transversal</b>		
	<b>Material</b>	Aluminio	
<b>Ancho de cuerpo de mueble KB (mm)<sup>1</sup></b>	<b>Color</b>	<b>SW   R9006</b>	
275		Z40L152A	
300		Z40L177A	
550		Z40L427A	
600		Z40L477A	
900		Z40L777A	
1200		Z40L1077A	
<b>Corte</b>	<b>X</b>	Ancho interior cuerpo de mueble LW – 91 mm	
	<b>Y</b>	Ancho interior cuerpo de mueble LW – 295 mm (KB 275 mm)	
		Ancho interior cuerpo de mueble LW – 320 mm (KB 300 mm)	
	<b>Z</b>	152 mm (KB 275 mm)	
		177 mm (KB 300 mm)	

<sup>1</sup> Para cortar a medida

<b>A2</b>	<b>Alojamiento de separador transversal – tabique de separación<sup>1</sup></b>		
	<b>Color</b>	<b>Material</b>	<b>Ref.</b>
	SW   WGR	Plástico	Z40L0002

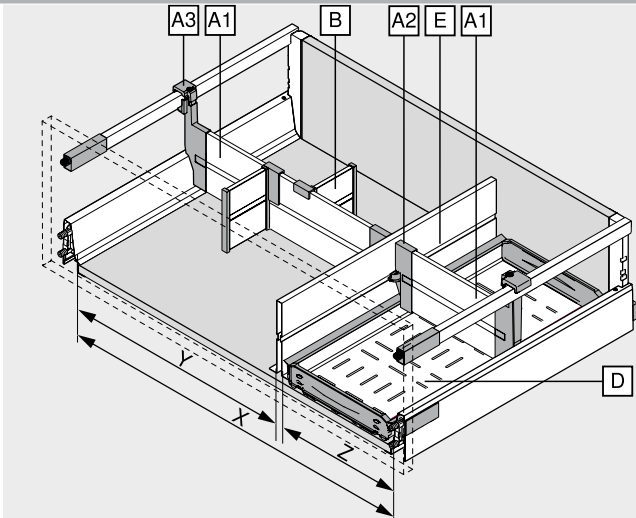
<sup>1</sup> Pedir 1 por cada separador transversal; Y | Z

<b>A3</b>	<b>Alojamiento de separador transversal – guardacuerpo<sup>1</sup></b>		
	<b>Altura</b>	<b>Color</b>	<b>Ref.</b>
	C	SW   WGR	Z40C0002Z
	D		Z40D0002Z

<sup>1</sup> Pedir 2 por cada separador transversal; X  
Pedir 1 por cada separador transversal; Y | Z

<b>B</b>	<b>Separador longitudinal</b>		
	<b>Color</b>	<b>Material</b>	<b>Ref.</b>
	SW   R9006	Acero	Z43L100S

<b>D</b>	<b>Espacio para botellas</b>		
	<b>Material</b>	Acero inoxidable	
<b>Largo nominal NL (mm)</b>	<b>Ancho de cuerpo de mueble KB (mm)</b>		
275	300		
450		Z48.30B014	
500		Z48.27B016	
550		Z48.27B017	



<b>E</b>	<b>Tabique de separación<sup>1</sup></b>		
	<b>Material</b>	Acero	
<b>Largo nominal NL (mm)</b>	<b>Color</b>	<b>SW   R9006</b>	
450		Z46L420S	
500		Z46L470S	
550		Z46L520S	

<sup>1</sup> ¡No aptos para cajones interiores!

Recomendación – combinación de colores de los componentes

N.º	Descripción	Color	
		SW	R9006
A1	Separador transversal	SW	R9006
A2	Alojamiento de separador transversal – tabique de separación	SW	WGR
A3	Alojamiento de separador transversal – guardacuerpo	SW	WGR
B	Separador longitudinal	SW	R9006
D	Espacio para botellas	INGL	INGL
E	Tabique de separación	SW	R9006

Color		Color	
SW	Blanco seda	WGR	Gris claro
R9006	RAL 9006 gris (aluminio blanco)		

Indicaciones en la página

Visión general	555	Montaje, desmontaje y ajuste
Recomendación – cacerolero   cacerolero interior	564	
ORGA-LINE-accesorio de cocina	566	Short-URL www.blum.com/a530



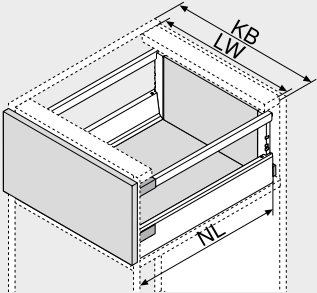


ORGA-LINE para TANDEMBOX antaro – guardacuerpo transversal



- Sistema flexible de subdivisiones **ORGA-LINE**
- Con guardacuerpo transversal para tronzar
- Adecuado para cacerolero **TANDEMBOX antaro** de altura C y D
- Recomendación: ancho cuerpo de mueble KB 275–1200 mm

Espacio ocupado



NL	Largo nominal
KB	Ancho de cuerpo de mueble
LW	Ancho interior cuerpo de mueble

Información de pedido

A1	Guardacuerpo transversal		
	Material	Aluminio	
Ancho de cuerpo de mueble KB (mm) <sup>1</sup>	Color		
	SW   R9006		
	ZRG.179Q		
	ZRG.204Q		
	ZRG.454Q		
	ZRG.504Q		
	ZRG.804Q		
1200	ZRG.1104Q		
Corte	A1 Ancho interior cuerpo de mueble LW – 63 mm		
<sup>1</sup> Para cortar a medida			

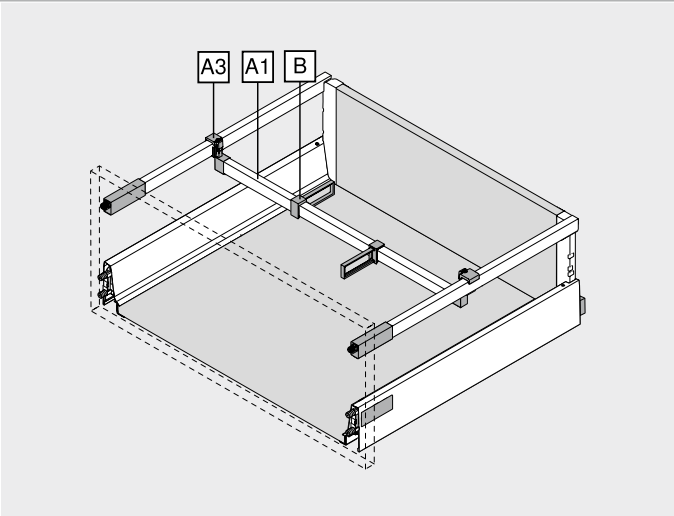
<b>A3</b>	<b>Alojamiento de guardacuerpo transversal<sup>1</sup></b>		
	<b>Color</b>	<b>Material</b>	<b>Ref.</b>
	SW   WGR	Plástico	<b>ZRU.01E0</b>
<sup>1</sup> Pedir 2 por cada guardacuerpo transversal			

<b>B</b>	<b>Separador longitudinal</b>		
	<b>Color</b>	<b>Material</b>	<b>Ref.</b>
	SW   WGR	Plástico	<b>ZRU.11F0</b>

Recomendación – combinación de colores de los componentes

N.º	Descripción	Color	
		SW	R9006
<b>A1</b>	Guardacuerpo transversal	SW	R9006
<b>A3</b>	Alojamiento de guardacuerpo transversal	SW	WGR
<b>B</b>	Separador longitudinal	SW	WGR

<b>Color</b>		<b>Color</b>	
SW	Blanco seda	WGR	Grís claro
R9006	RAL 9006 grís (aluminio blanco)		



Indicaciones en la página

Visión general	555	Montaje, desmontaje y ajuste
Recomendación – cacerolero   cacerolero interior	564	
<b>ORGA-LINE</b> -accesorio de cocina	566	Short-URL <a href="http://www.blum.com/a530">www.blum.com/a530</a>



## Recomendación – cacerolero | cacerolero interior



## Aplicación – provisiones

## Aplicación – provisiones abiertas

Ancho de cuerpo de mueble KB (mm)	Largo nominal NL (mm)				
	450	500	550	–	–
275					
300	1 separador transversal	2 separadores transversales			
400					
450	1 separador transversal	2 separadores transversales			
500					
550	2 separadores longitudinales	3 separadores longitudinales			
600					
800	1 separador transversal	2 separadores transversales			
900					
1000	3 separadores longitudinales	6 separadores longitudinales			
1200					

Aplicación	Largo nominal NL (mm)	
	600	650
SPACE CORNER	1 separador transversal, 2 separadores longitudinales	



## Aplicación – platos

Ancho de cuerpo de mueble KB (mm)	Largo nominal NL (mm)				
	450	500	550	–	–
De 400	2 soportes para platos de Blum				
De 800	4 soportes para platos de Blum				
SPACE CORNER					
Cota de trabajo PM (mm)	Largo nominal NL (mm)				
	600		650		
Hasta 1050	2 soportes para platos de Blum				
De 1050	3 soportes para platos de Blum				



## Aplicación – envases de plástico

Ancho de cuerpo de mueble KB (mm)	Largo nominal NL (mm)				
	450	500	550	–	–
275					
300	1 separador transversal				
400					
450					
500	1 separador transversal, 2 separadores longitudinales				
550					
600					
800	1 separador transversal, 3 separadores longitudinales				
900					
1000					
1200					
Aplicación	Largo nominal NL (mm)				
	600		650		
SPACE CORNER	1 separador transversal, 2 separadores longitudinales				



## Aplicación – cubo de la basura extraíble | productos de limpieza

Ancho de cuerpo de mueble KB (mm)	Largo nominal NL (mm)				
	450	500	550	–	–
900–1200	1 espac. para botellas, 2 pared intermedia, 3 separadores transversales	1 espac. para botellas, 2 pared intermedia, 4 separadores transversales	1 espac. para botellas, 2 pared intermedia, 5 separadores transversales		



## Aplicación – especias

Ancho de cuerpo de mueble KB (mm)	Largo nominal NL (mm)				
	450	500	550	–	–
300	2 especieros, 1 separador transversal				
400	2 especieros, 2 separadores transversales				
450	2 especieros, 1 separador transversal, 2 separadores longitudinales				
	2 especieros, 2 separadores transversales, 3 separadores longitudinales				



## Aplicación – botellas

Ancho de cuerpo de mueble KB (mm)	Largo nominal NL (mm)				
	450	500	550	–	–
275	–				
		1 espac. para botellas, 4 separadores transversales	1 espac. para botellas, 5 separadores transversales		
300	1 espac. para botellas, 3 separadores transversales				





Recomendación – cacerolero | cacerolero interior



Aplicación – botellas   tablas de cortar				
Ancho de cuerpo de mueble KB (mm)	Largo nominal NL (mm)			
	450	500	550	–
400	1 espac. para botellas, 1 pared intermedia, 3 separadores transversales	1 espac. para botellas, 1 pared intermedia, 4 separadores transversales	1 espac. para botellas, 1 pared intermedia, 5 separadores transversales	–
450				–
500				–
550	1 espac. para botellas, 2 pared intermedia, 3 separadores transversales	1 espac. para botellas, 2 pared intermedia, 4 separadores transversales	1 espac. para botellas, 2 pared intermedia, 5 separadores transversales	–
600				–
800				–
900				–
1000				–
1200	¡No aptos para cajones interiores!			

Aplicación – cacerolas   tapas   sartenes   cubertería de cocina				
Ancho de cuerpo de mueble KB (mm)	Largo nominal NL (mm)			
	450	500	550	–
600	1 separador transversal, 2 separadores longitudinales	2 separadores transversales, 3 separadores longitudinales	–	–
800			–	–
900	1 separador transversal, 3 separadores longitudinales	2 separadores transversales, 6 separadores longitudinales	–	–
1000			–	–
1200			–	–

Aplicación – bandejas   moldes para hornear				
Ancho de cuerpo de mueble KB (mm)	Largo nominal NL (mm)			
	450	500	550	–
300	1 pared intermedia			
400	2 paredes intermedias			
450				
De 500	3 paredes intermedias			
¡No aptos para cajones interiores!				

Indicaciones en la página

Visión general	555
ORGA-LINE para TANDEMBOX antaro – separador transversal	562
ORGA-LINE para TANDEMBOX antaro – guardacuerpo transversal	563
ORGA-LINE-accesorio de cocina	566

Montaje, desmontaje y ajuste

Short-URL  
www.blum.com/a530



## Pequeñas ayudas, gran resultado



Los prácticos accesorios de cocina **ORGA-LINE** facilitan muchas tareas en la cocina y ayudan a mantener el orden de manera discreta. Con el especiero, el cortador de papel, etc., cuenta con todos los elementos necesarios al alcance de la mano. Después de cocinar, los accesorios se guardan muy fácilmente. Para el orden de **ORGA-LINE** que también presenta un aspecto agradable.



### Cortador de papel

Extraiga el papel film sin un solo pliegue o arruga: esto resulta extremadamente fácil con nuestro cortador de papel. El secreto: el soporte para papel film de Blum.



### Portacuchillos

Ya sean grandes o pequeños, en el portacuchillos hay lugar para guardar de manera segura hasta 9 cuchillos.



### Soporte para platos de Blum

El soporte para platos ajustable sin niveles de Blum permite guardar sin riesgo de que se resbalen hasta 12 platos en el módulo extraíble y transportarlos con total comodidad.



### Especiero

En el especiero **ORGA-LINE** se pueden guardar de manera segura todos los recipientes con especias y al mismo tiempo presentarse de forma visible.

Cortador de papel film



- Soporte del rollo de papel para extraerlo sin formar arrugas
  - El papel film se guarda ordenadamente
  - Seguro antideslizamiento mediante fijación opcional en el suelo
  - Extraíble
  - Adecuado para cajones y cajones interiores
- TANDEMBOX antaro** de altura M y K

Información de pedido			
Versión	Color	Material	Ref.
●	RAL 7037	Plástico	ZSZ.01F0
—	gris polvo		ZSZ.01F1
Versión			
●	Con papel film		
—	Sin papel film		
Dimensiones			
Longitud (mm)		411	
Ancho (mm)		88.5	

Indicaciones en la página	
Montaje, desmontaje y ajuste	
Short-URL	
<a href="http://www.blum.com/a540">www.blum.com/a540</a>	

Cortador de papel aluminio

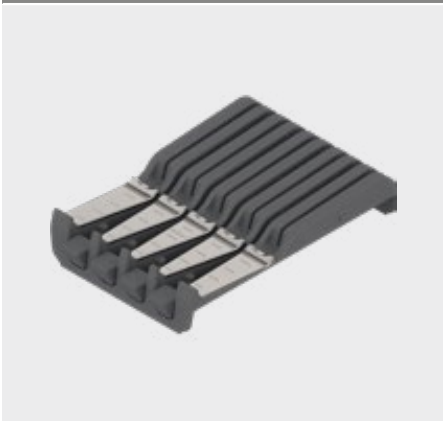


- El papel aluminio se guarda ordenadamente
  - Seguro antideslizamiento mediante fijación opcional en el suelo
  - Extraíble
  - Adecuado para cajones y cajones interiores
- TANDEMBOX antaro** de altura M y K

Información de pedido			
Versión	Color	Material	Ref.
●	RAL 7037	Plástico	ZSZ.02F0
—	gris polvo		ZSZ.02F1
Versión			
●	Con papel aluminio		
—	Sin papel aluminio		
Dimensiones			
Longitud (mm)		411	
Ancho (mm)		88.5	

Indicaciones en la página	
Montaje, desmontaje y ajuste	
Short-URL	
<a href="http://www.blum.com/a540">www.blum.com/a540</a>	

Portacuchillos

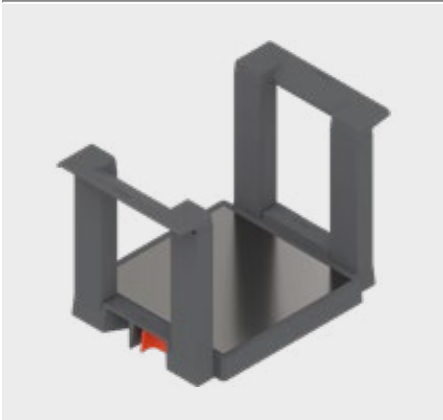


- Para guardar de modo seguro cuatro cuchillos grandes y cinco pequeños
  - Incl. base para cuchillos largos
  - Seguro antideslizamiento mediante fijación en la base
  - Apto para el lavavajillas hasta +65°C
  - Adecuado para cajones y cajones interiores
- TANDEMBOX antaro** de altura M y K

Información de pedido		
Color	Material	Ref.
RAL 7037 gris polvo	Plástico/acero inoxidable	ZSZ.02M0
Dimensiones		
Longitud (mm)		260
Ancho (mm)		177.5

Indicaciones en la página	
Montaje, desmontaje y ajuste	
Short-URL	
<a href="http://www.blum.com/a540">www.blum.com/a540</a>	

Soporte para platos de Blum



- Para guardar de modo seguro hasta 12 platos
  - Se ajusta sin niveles al tamaño de los platos
  - Extraíble
  - Adecuado para cacerolero y cacerolero interior
- TANDEMBOX antaro** de altura C y D

Información de pedido		
Color	Material	Ref.
Gris orión mate	Plástico/acero inoxidable	ZC7T0350
Dimensiones		
Diámetro de los platos (mm)		186–322
Altura apilamiento de los platos (mm)		146
Altura total (mm)		170


Indicaciones en la página	
Montaje, desmontaje y ajuste	
Short-URL	
<a href="http://www.blum.com/a540">www.blum.com/a540</a>	

Especiero



- Seguro antideslizamiento mediante fijación opcional en el suelo
- Extraíble
- Para recipientes de especias de distintos tamaños
- Adecuado para cacerolero y cacerolero interior
- **TANDEMBOX antaro** de altura C y D
- Color: RAL 7037 gris polvo
- Material: plástico/acero inoxidable

Información de pedido		
Ancho de cuerpo de mueble KB (mm)	Ancho (mm)	Ref.
300	212	ZFZ.30G0I
400	312	ZFZ.40G0I
450	362	ZFZ.45G0I

Indicaciones en la página	
Montaje, desmontaje y ajuste	
Short-URL	
<a href="http://www.blum.com/a540">www.blum.com/a540</a>	

Juego de accesorios de cocina



- Juego de accesorios de cocina, que consta de:**
- 1 x cortador de papel para papel film
  - 1 x cortador de papel para papel aluminio
  - 1 x soporte para cuchillos
  - 2 soportes para platos de Blum
  - 2 x especieros para un ancho de cuerpo KB de 300 mm

Información de pedido	
Versión	Ref.
Con papel film y papel aluminio	ZOU.30U1I

